



# Tutorat

**GÉNÉRICE**

Avec le concours du



Fonds Unique  
de Péréquation



avec le soutien du FSE Objectif III

# Diagnostic du dispositif tutoral de l'entreprise



<b>Présentation</b>	Diagnostic assuré par la conseillère CAP Tutorat : état des lieux du tutorat dans l'entreprise (identifier les acteurs du tutorat dans la structure, les méthodes mises en place, les outils et supports adaptés, ...), accompagnement de la réflexion sur le déploiement d'un tutorat sur mesure, définition avec l'entreprise des résultats attendus du tutorat et des axes de progression possibles, ...	
<b>Publics cibles</b>	- Entreprises adhérentes de FORMAPAP	
<b>Objectifs (Intérêts pour une entreprise)</b>	Réfléchir à l'opportunité de mener un travail sur l'amélioration du dispositif tutoral dans une optique d'optimisation de la transmission des savoirs issus de l'expérience	
<b>Promotion</b>	<b>Délégations régionales :</b> Présentation de la démarche	
	<b>Centre-Ouest</b> : 02 43 84 55 15	<b>Est</b> : 03 83 95 65 85
	<b>Ile-de-France Normandie</b> : 01 53 89 24 54/25 05	<b>Nord</b> : 03 20 99 24 23
	<b>Sud-Est</b> : 04 76 49 85 10	<b>Sud-Ouest</b> : 05 56 39 97 87
<b>Animation</b>	Conseillère CAP Tutorat : Eugénia SYLVAIN – Tél : 01 53 89 24 49 Mail : esylvain@formapap.com	
<b>Coût</b>	Prestation offerte aux entreprises adhérentes grâce au concours du FUP	
<b>Financements</b>	100% par le FUP dans la limite des fonds disponibles valables jusqu'au 30/06/2009	
<b>Opérationnalité</b>	18 mars 2007 au 31 décembre 2010 (sous réserve de l'obtention de fonds complémentaires pour les années 2009 et 2010)	
<b>Objectifs 2007/2008</b>	15 entreprises bénéficiaires d'un diagnostic	
<b>Objectifs à 2010</b>	45 entreprises bénéficiaires d'un diagnostic	
<b>Annexes</b>	<ul style="list-style-type: none"> <li>- Plaquette de présentation CAP Tutorat</li> <li>- Dossier de témoignages CAP Tutorat</li> <li>- CD-Rom CAP Tutorat</li> <li>- PowerPoint de présentation / Bilan CAP Tutorat</li> <li>- Liste des outils pratiques</li> </ul>	

# Réunions de sensibilisation des acteurs du tutorat et accompagnement des tuteurs

Tutorat



<p><b>Présentation des réunions de sensibilisation</b></p>	<p>Réunions de sensibilisation animées par la conseillère CAP Tutorat destinées à toutes les personnes impliquées dans le dispositif tutoral.</p> <p>Cette sensibilisation permet de <b>recueillir le point de vue des principaux acteurs du dispositif tutoral</b> afin d'aider l'entreprise à mobiliser ces acteurs, de CAPitaliser les supports et méthodes développés par les tuteurs, de formaliser les différentes démarches et méthodes pédagogiques mises en place, de valider les axes de travail possibles dans le cadre des accompagnements personnalisés...</p> <p>Ces réunions sont réalisées prioritairement en « intra » dans les locaux de l'entreprise.</p>
<p><b>Publics cibles</b></p>	<ul style="list-style-type: none"> <li>- Entreprises adhérentes de FORMAPAP</li> </ul>
<p><b>Objectifs (Intérêts pour une entreprise)</b></p>	<p>Permettre aux acteurs du tutorat de l'entreprise de prendre la mesure de leurs rôles et des enjeux inhérents à leur fonction et à l'entreprise de confronter sa vision du dispositif tutoral et de sa stratégie de déploiement du tutorat à celle qui est perçue par les tuteurs.</p>
<p><b>Présentation de l'accompagnement des tuteurs</b></p>	<p>Séances d'accompagnement personnalisé proposées aux tuteurs pour <b>travailler sur des outils et méthodes pour améliorer le dispositif tutoral</b> de l'entreprise. Elles permettent d'approfondir les missions des tuteurs, d'identifier les attentes et besoins de chaque tuteur, d'appuyer les tuteurs dans la structuration de leur démarche, et les aider à élaborer leurs outils.</p> <p>Ces accompagnements animés par la Conseillère CAP Tutorat peuvent être organisés selon différentes modalités :</p> <ul style="list-style-type: none"> <li>- accompagnements collectifs intra entreprise (avec comme objectifs de donner des notions et méthodes pratiques aux tuteurs pour travailler sur des axes de progression identifiés et produire les supports associés)</li> <li>- accompagnements collectifs interentreprises (partage d'expériences et développement d'une culture tutorale commune pour les tuteurs d'une même promotion de salariés)</li> <li>- accompagnements individuels (soit quand il n'y a qu'un seul tuteur dans l'entreprise, soit en complément d'un accompagnement collectif pour approfondir des éléments en toute confidentialité)</li> </ul>
<p><b>Publics cibles</b></p>	<ul style="list-style-type: none"> <li>- Tuteurs</li> <li>- Autres acteurs du tutorat dans l'entreprise</li> </ul>
<p><b>Objectifs (Intérêts pour une entreprise)</b></p>	<p>Professionaliser ses tuteurs et harmoniser les pratiques tutorales. Ces accompagnements peuvent aussi permettre d'aborder les problèmes relationnels et comportementaux rencontrés en toute confidentialité.</p>

<b>Promotion</b>	<b>Délégations régionales :</b> Présentation de la démarche	
	<b>Centre-Ouest</b> : 02 43 84 55 15	<b>Est</b> : 03 83 95 65 85
	<b>Ile-de-France Normandie</b> : 01 53 89 24 54/25 05	<b>Nord</b> : 03 20 99 24 23
	<b>Sud-Est</b> : 04 76 49 85 10	<b>Sud-Ouest</b> : 05 56 39 97 87
<b>Animation</b>	Conseillère CAP Tutorat : Eugénia SYLVAIN – Tél : 01 53 89 24 49 Mail : <a href="mailto:esyvain@formapap.com">esyvain@formapap.com</a>	
<b>Coût</b>	Prestation offerte aux entreprises adhérentes grâce au concours du FUP	
<b>Financements</b>	100% par le FUP dans la limite des fonds disponibles valables jusqu'au 30/06/2009	
<b>Opérationnalité</b>	18 mars 2007 au 31 décembre 2010 (sous réserve de l'obtention de fonds complémentaires pour les années 2009 et 2010)	
<b>Objectifs 2007/2008</b>	10 entreprises (environ 80 salariés bénéficiaires)	
<b>Objectifs à 2010</b>	30 entreprises (environ 240 salariés bénéficiaires)	
<b>Annexes</b>	<ul style="list-style-type: none"> <li>- Plaquette de présentation CAP Tutorat</li> <li>- Dossier de témoignages CAP Tutorat</li> <li>- CD-Rom CAP Tutorat</li> <li>- PowerPoint de présentation / Bilan CAP Tutorat</li> <li>- Liste des outils pratiques</li> </ul>	



<b>Présentation</b>	CD-Rom compilant des supports pratiques personnalisables pour formaliser des outils et procédés dans le dispositif tutoral de l'entreprise (exemples : .....)	
<b>Publics cibles</b>	- Entreprises adhérentes de FORMAPAP	
<b>Objectifs (Intérêts pour une entreprise)</b>	Permettre aux entreprises de disposer d'outils opérationnels et personnalisables pour tout type de structure	
<b>Promotion</b>	<b>Délégations régionales :</b> Présentation de la démarche	
	<b>Centre-Ouest</b> : 02 43 84 55 15	<b>Est</b> : 03 83 95 65 85
	<b>Ile-de-France Normandie</b> : 01 53 89 24 54/25 05	<b>Nord</b> : 03 20 99 24 23
	<b>Sud-Est</b> : 04 76 49 85 10	<b>Sud-Ouest</b> : 05 56 39 97 87
<b>Financement</b>	(Déjà financés entre 2002 et 2004)	
<b>Opérationnalité</b>	Décembre 2002	
<b>Objectifs 2008</b>	Un maximum de bénéficiaires !	
<b>Objectifs à 2010</b>		
<b>Annexes</b>	<ul style="list-style-type: none"> <li>- Plaquette de présentation CAP Tutorat</li> <li>- Dossier de témoignages CAP Tutorat</li> <li>- CD-Rom CAP Tutorat</li> <li>- Liste des outils pratiques</li> </ul>	

# Financement de formations de tuteurs (sur les fonds de la professionnalisation)

Tutorat

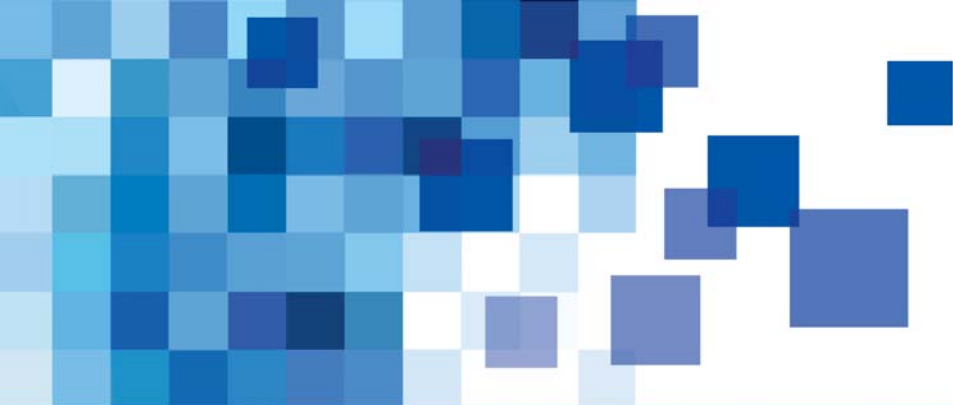
<b>Présentation</b>	Soutien financier des parcours de formation des tuteurs						
<b>Publics cibles</b>	- Tuteurs salariés de l'entreprise						
<b>Objectifs (Intérêts pour une entreprise)</b>	Permettre aux entreprises de bénéficier d'un levier financier pour professionnaliser les tuteurs						
<b>Promotion</b>	<p><b>Délégations régionales :</b> Présentation des possibilités de financement</p> <table border="1"> <tr> <td><b>Centre-Ouest :</b> 02 43 84 55 15</td> <td><b>Est :</b> 03 83 95 65 85</td> </tr> <tr> <td><b>Ile-de-France Normandie :</b> 01 53 89 24 54/25 05</td> <td><b>Nord :</b> 03 20 99 24 23</td> </tr> <tr> <td><b>Sud-Est :</b> 04 76 49 85 10</td> <td><b>Sud-Ouest :</b> 05 56 39 97 87</td> </tr> </table>	<b>Centre-Ouest :</b> 02 43 84 55 15	<b>Est :</b> 03 83 95 65 85	<b>Ile-de-France Normandie :</b> 01 53 89 24 54/25 05	<b>Nord :</b> 03 20 99 24 23	<b>Sud-Est :</b> 04 76 49 85 10	<b>Sud-Ouest :</b> 05 56 39 97 87
<b>Centre-Ouest :</b> 02 43 84 55 15	<b>Est :</b> 03 83 95 65 85						
<b>Ile-de-France Normandie :</b> 01 53 89 24 54/25 05	<b>Nord :</b> 03 20 99 24 23						
<b>Sud-Est :</b> 04 76 49 85 10	<b>Sud-Ouest :</b> 05 56 39 97 87						
<b>Animation</b>	Correspondants Formation						
<b>Coût</b>	A définir par l'organisme de formation						
<b>Financements</b>	15 € HT / heure (dans la limite de 40 heures de formation) sur les fonds de la professionnalisation						
<b>Opérationnalité</b>	Permanente						
<b>Objectifs 2008</b>	Pas d'objectif défini						
<b>Objectifs à 2010</b>							
<b>Annexes</b>	- DPEC Frais de formation du tuteur et frais relatifs à l'exercice de la fonction tutorale						

# Financement de l'exercice de la fonction tutorale

(sur les fonds de la professionnalisation)

Tutorat

<b>Présentation</b>	Soutien financier pour les entreprises qui mettent en œuvre un tutorat pour les stagiaires bénéficiaires d'un contrat ou d'une période de professionnalisation	
<b>Publics cibles</b>	- Tuteurs salariés de l'entreprise	
<b>Objectifs (Intérêts pour une entreprise)</b>	Permettre aux entreprises de bénéficier d'un levier financier pour professionnaliser les tuteurs	
<b>Promotion</b>	<b>Délégations régionales :</b> Présentation des possibilités de financement	
	<b>Centre-Ouest :</b> 02 43 84 55 15	<b>Est :</b> 03 83 95 65 85
	<b>Ile-de-France Normandie :</b> 01 53 89 24 54/25 05	<b>Nord :</b> 03 20 99 24 23
	<b>Sud-Est :</b> 04 76 49 85 10	<b>Sud-Ouest :</b> 05 56 39 97 87
<b>Animation</b>	Correspondants Formation	
<b>Coût</b>	A définir par l'organisme de formation	
<b>Financements</b>	230 € HT / mois pendant 6 mois maximum par salarié tutoré	
<b>Opérationnalité</b>	Permanente	
<b>Objectifs 2008</b>	Pas d'objectif défini	
<b>Objectifs à 2010</b>		
<b>Annexes</b>	- DPEC Frais de formation du tuteur et frais relatifs à l'exercice de la fonction tutorale	



# GÉNÉRICE

Avec le concours du



Fonds Unique  
de Péréquation



avec le soutien du FSE Objectif III